

Atlas Copco



# Serie Head: bomba a cotas altas

Gama PAC H



# Serie Head: elevando el caudal a nuevas alturas

Las nuevas bombas de la gama PAC H para aplicaciones de alta presión se han diseñado para reducir el tiempo de inactividad y prolongar la vida útil, ahorrando así costes de funcionamiento. Como parte de la serie Head de Atlas Copco, la PAC H es una bomba centrífuga que puede admitir líquidos con partículas sólidas de hasta 89 mm. Esto la convierte en la mejor alternativa para aplicaciones industriales tales como la transferencia de agua en el sector del petróleo y el gas, canteras y minería de superficie, construcción y aplicaciones municipales.



**LOS SELLOS  
DURAN  
3 VECES MÁS**

**REDUCCIÓN DEL TMR\*  
HASTA UN  
30%**

**TAMAÑO  
HASTA UN  
30%  
MENOR**

\*TMR = tiempo medio de reparación

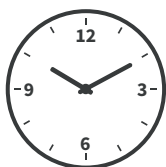
↑ **ALTURA MÁX.  
DE BOMBEO:  
HASTA  
150 m**

**CAUDAL  
MÁX.  
DE HASTA**  **1200 m<sup>3</sup>/h**

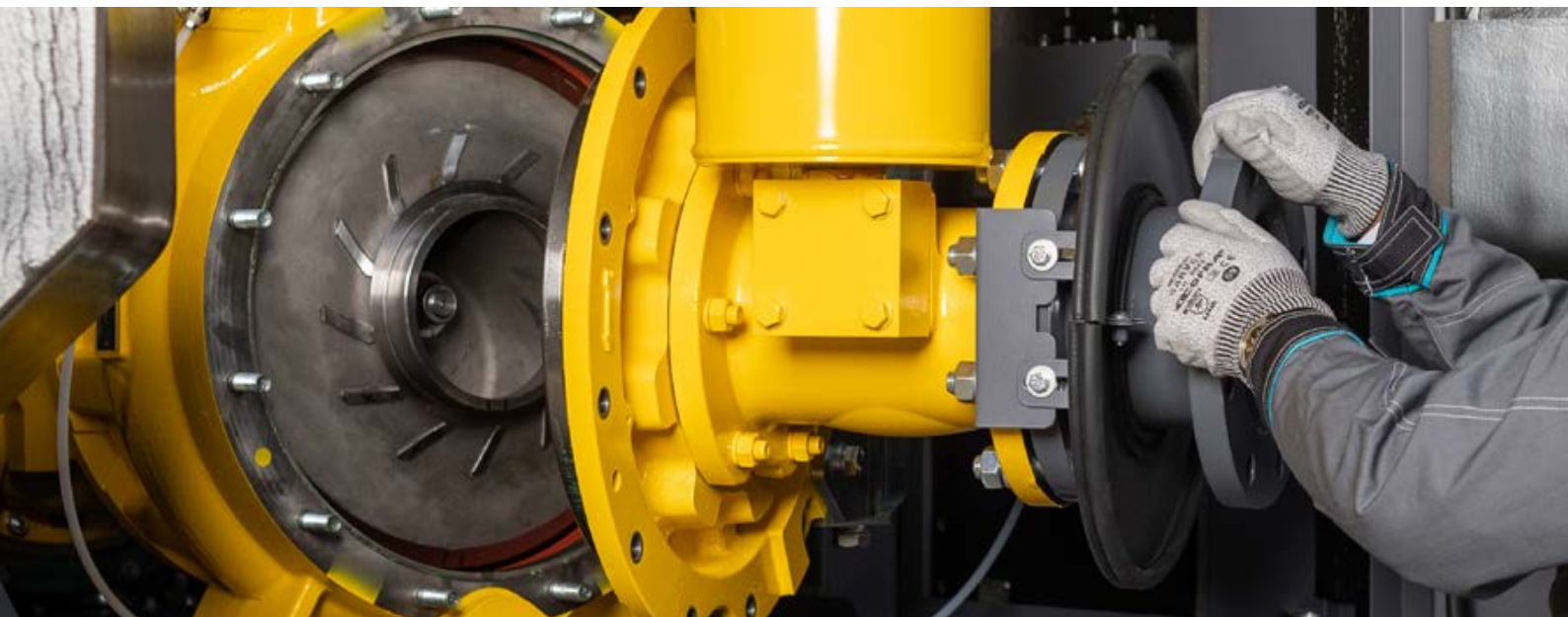
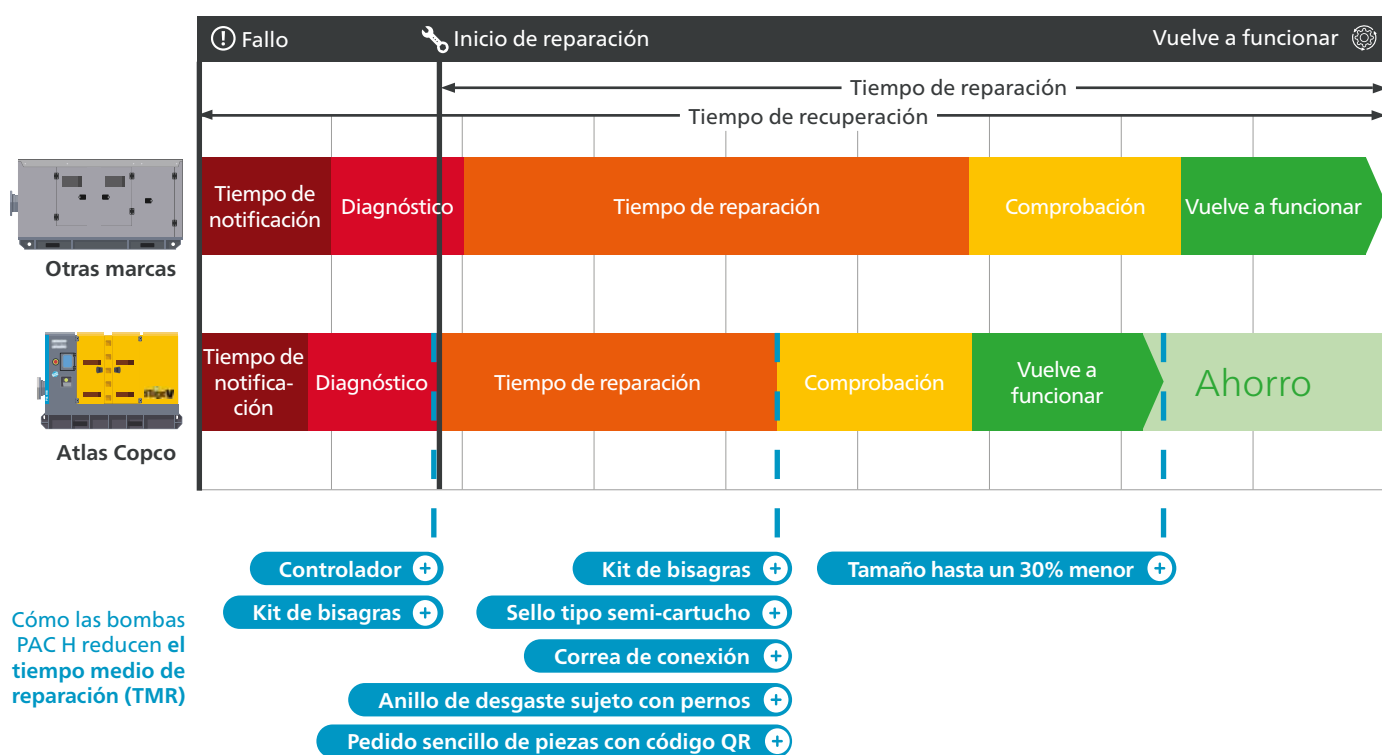
 **ADMISIÓN DE  
PARTÍCULAS  
SÓLIDAS  
DE HASTA  
89 MM**

# Deje de perder dinero reduciendo el tiempo medio de reparación (TMR)

El innovador **kit de bisagras** de Atlas Copco minimiza el tiempo de inactividad y facilita el mantenimiento gracias a una puerta batiente que ofrece un acceso rápido y sencillo a los componentes internos de la bomba y **un único perno** para desmontar el impulsor. El diseño del **sello tipo semi-cartucho** permite cambiarlo sin desmontar la bomba y facilita el acceso al cierre de labio y al impulsor. Los **anillos de desgaste fijados con pernos** permiten una sustitución precisa y sencilla en comparación con las alternativas prensadas, mientras que las **correas de conexión** se utilizan para permitir cambios sin tener que desmontar todos los componentes internos de la unidad, **reduciendo el tiempo medio de reparación o TMR hasta en un 30%**.



## Reducción del tiempo medio de reparación hasta un 30%



# Gama PAC H.

## LA BOMBA LIMPIA Y ECOLÓGICA

La gama de bombas PAC H de Atlas Copco cumple totalmente la normativa sobre emisiones de la UE y presenta una estructura 120% libre de fugas, lo que la convierte en una máquina limpia y ecológica. Oferta disponible para normativas y certificaciones de emisiones en todo el mundo

StageV

## MANTENGA EL SELLO PROTEGIDO

El exclusivo impulsor cerrado está equipado con paletas deflectoras que mantienen el sello mecánico limpio y libre de detritos. Este diseño hidráulico exclusivo contribuye a que el sello mecánico dure tres veces más.

LOS SELLOS  
DURAN  
3 VECES  
MÁS



## ALTO RENDIMIENTO Y RESISTENCIA

Las bombas PAC H pueden alcanzar una altura máxima de bombeo de 150 metros, ofrecen una capacidad de hasta 1200 m<sup>3</sup>/h y pueden admitir partículas sólidas de hasta 89 mm.



## AHORRE TIEMPO Y COSTES DE MANTENIMIENTO

La bomba de la gama PAC H ayuda a los clientes a reducir el tiempo medio de reparación (TMR) hasta en un 30%. Características como el kit de bisagras de Atlas Copco, el diseño del sello tipo semi-cartucho, la placa de desgaste sujeta con pernos y las correas de conexión permiten realizar el mantenimiento y sustituir los componentes de desgaste sin necesidad de desmontar la bomba.

PUERTA CON BISAGRAS

**03** min.  
LIMPIEZA  
Y RE-ARRANQUE





## MANTENGA EL CONTROL

La serie de controladores PW permite a los usuarios sacar el máximo partido a las bombas en cualquier aplicación. Las bombas funcionan automáticamente gracias al transductor, los flotadores y a la gestión completa del motor, que ofrece alarmas y detiene la bomba cuando se produce algún fallo. La conectividad de FleetLink significa que el cliente mantiene siempre el control de la flota.



## ILUMINACIÓN ERGONÓMICA

La gama PAC H se presenta con iluminación interna para facilitar la visibilidad durante el mantenimiento y las reparaciones.

## DISEÑO COMPACTO.

La gama PAC H compacta ofrece dimensiones hasta un 30% más pequeñas que las bombas que trabajan en aplicaciones similares, lo que significa que se pueden cargar 10 unidades en un camión de 13 metros.

## ESCANEAR Y PEDIR

Las bombas PAC H aprovechan la tecnología digital con códigos QR, lo que significa que toda la información esencial sobre piezas y repuestos está disponible con un solo escaneo.



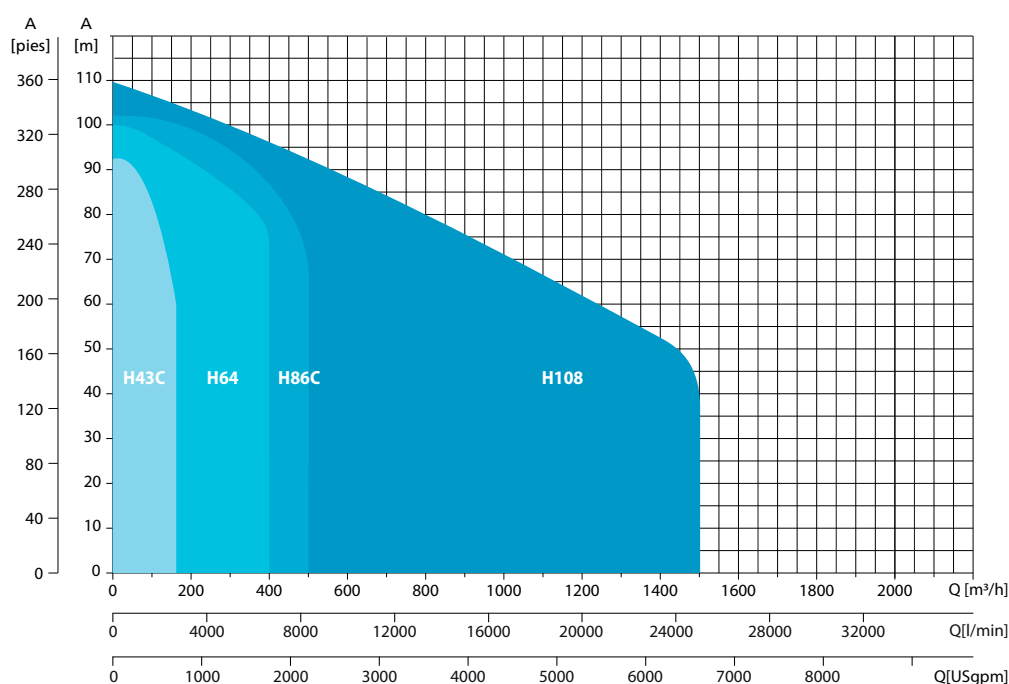
TAMAÑO  
HASTA UN  
**30% MENOR**

# PAC H (cumple la normativa sobre emisiones de la UE )

## Datos técnicos

Especificaciones		PAC H43C	PAC H64	PAC H86C	PAC H108
Altura máx. de bombeo	m	92	101	102	109
Capacidad máx.	m <sup>3</sup> /h	160	400	540	1300
Aspiración	mm (pulg.)	100 (4)	150 (6)	200 (8)	250 (10)
Tamaño de descarga	mm (pulg.)	75 (3)	100 (4)	150 (6)	200 (8)
Tamaño máx. de partículas sólidas	mm	20	76	76	89
Punto de mayor eficiencia	%	62	70	77	70
Motor					
Cumplimiento de las normas sobre emisiones		Stage V	Stage V	Stage IV	Stage V
Potencia máxima del motor	kW	55	129	210	286
Presión de servicio máx.	r.p.m.	2600	1700	1800	1800
Autonomía máx. sin repostar	h	30	24	14	14
Dimensiones y peso					
Peso (en seco).	kg	1600	3300	3800	3900
Longitud	mm	2500	3100	3850	3300
Ancho	mm	1100	1600	2020	2000
Altura	mm	1700	2000	2000	2200

## Área de funcionamiento

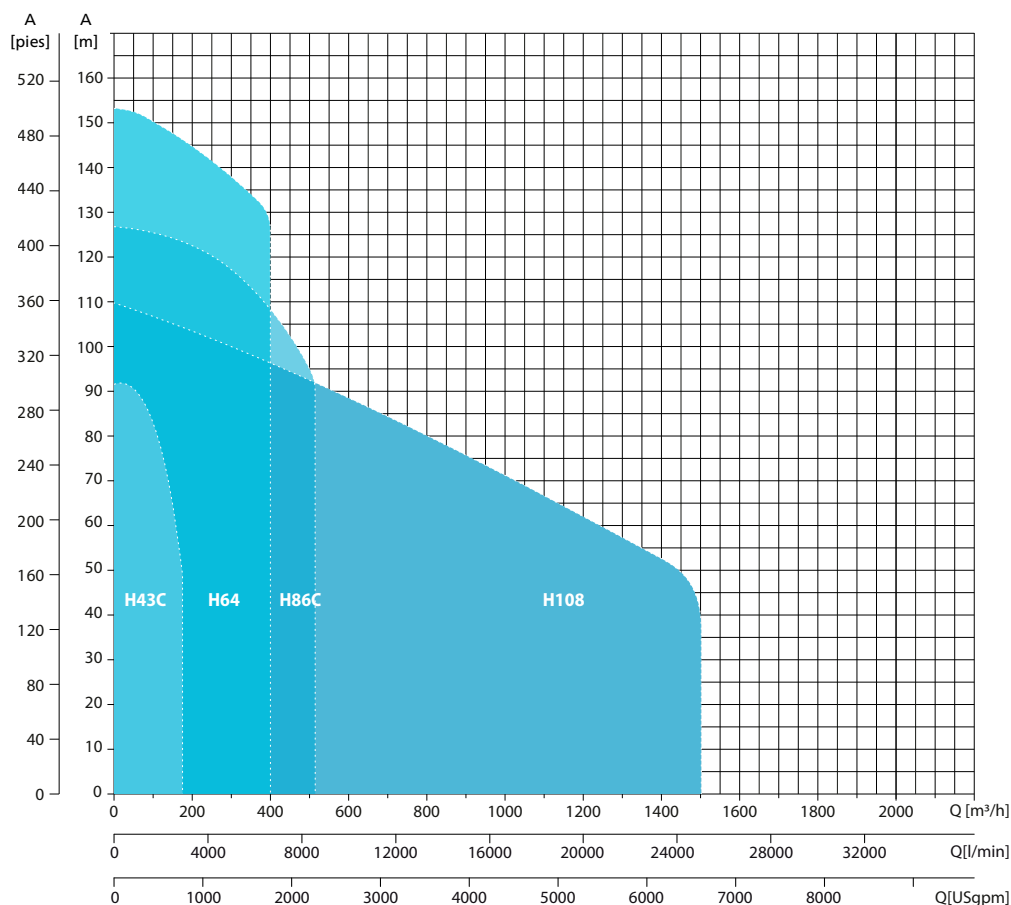


# PAC H (cumple la normativa sobre emisiones en países menos reglamentados)

## Datos técnicos

Especificaciones		PAC H43C	PAC H64	PAC H86C	PAC H108
Altura máx. de bombeo	m	92   85	101   150	102   120	109
Capacidad máx.	m <sup>3</sup> /h	160	400	540	1300
Aspiración	mm (pulg.)	100 (4)	150 (6)	200 (8)	250 (10)
Tamaño de descarga	mm (pulg.)	75 (3)	100 (4)	150 (6)	200 (8)
Tamaño máx. de partículas sólidas	mm	20	76	76	89
Punto de mayor eficiencia	%	62	70	77	82
Motor					
Cumplimiento de las normas sobre emisiones		Tier 3   Tier 2	Tier 3   Tier 2	Tier 3   Tier 2	Tier 3   Tier 2
Potencia máxima del motor	kW	55	160   276	210   276	286   276
Presión de servicio máx.	r.p.m.	2600   2500	1700   2100	1800   2000	1800
Autonomía máx. sin repostar	h	30	24	14	14
Dimensiones y peso					
Peso (en seco).	kg	1600   1600	3300   3400	3800   3800	3900   4900
Longitud	mm	2500   2100	3100   3300	3850   3300	3300   3300
Ancho	mm	1100   900	1600   2000	2020   2000	2000   2000
Altura	mm	1700   1700	2000   2200	2000   2200	2200   2200

## Área de funcionamiento



# Catálogo de productos

## GENERADORES

**PORTÁTILES**  
1,6-12\* kVA



**MÓVILES**  
9-1250\* kVA



**INDUSTRIALES**  
10-2250\* kVA



**GRAN POTENCIA**  
800-1450 kVA



\*Disponibles múltiples configuraciones para producir energía para aplicaciones de cualquier tamaño

## BOMBAS DE ACHIQUE

**ELÉCTRICAS SUMERGIBLES**  
250-16 200 l/min



**BOMBAS DE SUPERFICIE**  
833-23 300 l/min



Disponibles opciones diésel y eléctricas

## SISTEMA DE ALMACENAMIENTO DE ENERGÍA

**ZENERGIZE**



## TORRES DE ILUMINACIÓN

**DIÉSEL**



**BATERÍA**



**ELÉCTRICAS**



## COMPRESORES DE AIRE Y HERRAMIENTAS DE MANO

**COMPRESORES DE AIRE**  
1-116 m<sup>3</sup>/min  
7-345 bares



**HERRAMIENTAS DE MANO**  
Neumáticas  
Hidráulicas  
Motorizadas de gasolina



## SOLUCIONES EN LÍNEA

**COMPRA EN LÍNEA  
PIEZAS EN LÍNEA**

Busque y haga pedidos de piezas de repuesto para equipos de energía. Gestione sus pedidos las 24 horas del día.



**POWER CONNECT**

Escanee el código QR de su máquina y acceda al Portal QR Connect donde encontrará toda la información sobre su máquina.



**LIGHT THE POWER:  
SU HERRAMIENTA DE  
DIMENSIONAMIENTO**

Una útil calculadora que le ayudará a elegir la mejor solución en función de sus necesidades de luz y energía.



**FLEETLINK**

Sistema telemático inteligente que le ayuda a optimizar el uso de su flota, a reducir el mantenimiento y, en definitiva, a ahorrar tiempo y costes de funcionamiento.

