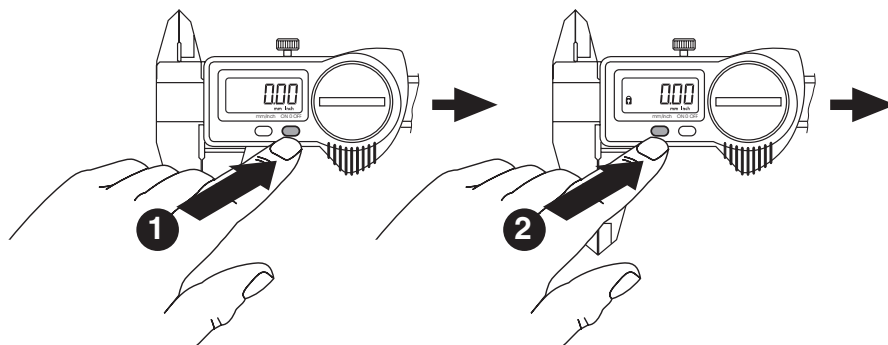


XXXX

QuickLock-Funktion

1. Einmaliges Nullsetzen

2. QuickLock-Funktion aktivieren



Vorteile der **QuickLock**-Funktion

- Messschieber ist jederzeit messbereit
- eingestellte Nullposition ist gegen unbeabsichtigte Tastenbetätigung gesichert (Tastensperre) und am Schloss-Symbol auf dem Display erkennbar