



<b>EAN:</b>	4013288003652	<b>Abmessung:</b>	405x37x37 mm
<b>Teilenr:</b>	05008730001	<b>Gewicht:</b>	129 g
<b>Artikel-Nr:</b>	350 PH	<b>Ursprungsland:</b>	CZ
		<b>Zolltarifnr.:</b>	82054000

- Schraubendreher für Kreuzschlitzschrauben Phillips
- Harte Griffzonen für hohe Arbeitsgeschwindigkeit, weiche Griffzonen für hohe Drehmomentübertragung
- Mit Werkzeugfinder "Take it easy": Farbkennzeichnung nach Profilen und Größenstempelung
- Mit Sechskantabrollschutz gegen Wegrollen
- Lasertip-Spitze für mehr Halt im Schraubenkopf

Hochwertiger Kraftform Plus Schraubendreher. Mehrkomponentiger Kraftform Plus Griff für angenehm ergonomisches Arbeiten, bei dem Blasen und Schwielen vermieden werden. Harte Griffzonen für hohe Arbeitsgeschwindigkeit, während weiche Griffzonen hohe Drehmomentübertragung garantieren. „Take it easy“ Werkzeugfinder mit Farbkennzeichnung nach Profilen und Größenstempelung – zum einfachen und schnellen Finden des benötigten Werkzeugs. Der Sechskantabrollschutz verhindert lästiges Wegrollen am Arbeitsplatz.

**Weblink**

[http://products.wera.de/de/werkzeuge\\_fuer\\_die\\_luftfahrtindustrie\\_schraubendreher\\_schraubendreher\\_kraftform\\_plus\\_serie\\_300\\_350\\_ph.html](http://products.wera.de/de/werkzeuge_fuer_die_luftfahrtindustrie_schraubendreher_schraubendreher_kraftform_plus_serie_300_350_ph.html)

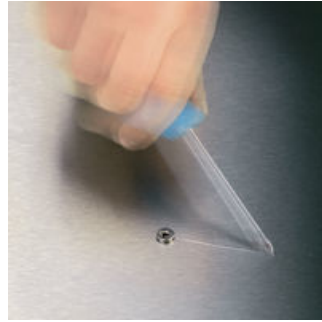
Wera - 350 PH  
05008730001 - 4013288003652

Wera Werkzeuge GmbH  
Korzter Straße 21-25  
D-42349 Wuppertal  
Tel: +49 (0)2 02 / 40 45-0  
E-Mail: info@wera.de

**Lasertip verhindert  
Herausrutschen**



Kraftform Plus Schraubendreher – begreifbare Ergonomie. Schon das gesamte Hand-Arm-System – auch im Dauereinsatz. Im Zusammenspiel mit weiteren technischen und praktischen Produktvorteilen wie der Lasertip-Spitze für sicheren Sitz in der Schraube sind Kraftform-Schraubendreher die ideale Wahl, wenn es um die Handverschraubung geht.



Immer wieder passiert es, dass man beim Verschrauben aus der Schraube rutscht. Manchmal werden dabei wertvolle Oberflächen beschädigt oder man verletzt sich sogar. Die Spitze von Wera Lasertip-Schraubendrehern wird mit Laserstrahlen mikroskopisch fein aufgeraut. Diese raue Oberfläche „beißt“ sich förmlich im Schraubenkopf fest. Das unbeabsichtigte Herausrutschen kann damit vermieden werden.

**Lasertip**



Mittels eng fokussiertem Laserlicht wird eine scharfkantige Oberflächenstruktur erzeugt. Die Laserbehandlung bewirkt eine Härte der Spuren von bis zu 1000 HV 0,3. Wera Lasertip krallt sich im Schraubenkopf fest und verhindert das Herausrutschen aus dem Schraubenkopf. Bei Schlitz, Phillips und Pozidriv.

**Verringerte Anpresskraft**



Wera Lasertip verringert die benötigte Anpresskraft und erhöht die Kraftübertragung. Das Schrauben wird sicherer und komfortabler.

**Weblink**

[http://products.wera.de/de/werkzeuge\\_fuer\\_die\\_luftfahrtindustrie\\_schraubendreher\\_schraubendreher\\_kraftform\\_plus\\_serie\\_300\\_350\\_ph.html](http://products.wera.de/de/werkzeuge_fuer_die_luftfahrtindustrie_schraubendreher_schraubendreher_kraftform_plus_serie_300_350_ph.html)

Wera - 350 PH  
05008730001 - 4013288003652

Wera Werkzeuge GmbH  
Korzter Straße 21-25  
D-42349 Wuppertal  
Tel: +49 (0)2 02 / 40 45-0  
E-Mail: info@wera.de

**Kraftform**



Die Grundüberlegung zur Urform des Kraftform-Griffes – die Hand soll die Form des Handgriffs vorgeben – hat sich bis heute als richtig erwiesen. Bereits in den 60er Jahren entwickelte Wera mit dem weltweit anerkannten Fraunhofer-Institut für Arbeitswirtschaft und Organisation einen Schraubendrehergriff, der in der Form der menschlichen Hand angepasst ist. Nach langer Entwicklungsarbeit wurde 1968 der Wera Kraftform-Griff in den Markt eingeführt. Bis heute wurde er durch neue Technologien optimiert, jedoch hat er die bewährte Form behalten, denn auch die menschliche Hand hat sich seitdem nicht geändert.

**Große Kontaktfläche**



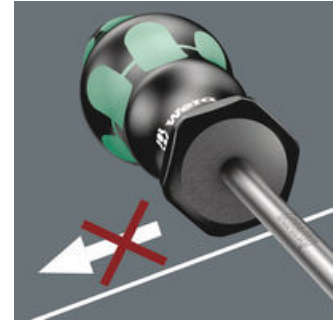
Die große Kontaktfläche – mit besonders hoher Reibung zu den Weichzonen – ergibt eine hohe Drehmomentübertragung, ohne durch Kanten verursachte Druckstellen.

**Schnelles Umgreifen**



Die für den Griff verwendeten harten Materialien garantieren schnelles Umgreifen ohne die Gefahr des „Festklebens“ der Haut am Griff. Die weicheren, „rutschfesten“ Zonen ermöglichen die verlustarme Übertragung hoher Drehmomente.

**Abrollschutz**



Der Sechskantabrollschutz erschwert lästiges Wegrollen am Arbeitsplatz. Damit hört die Suche nach heruntergefallenem Werkzeug auf.






**Weblink**

[http://products.wera.de/de/werkzeuge\\_fuer\\_die\\_luftfahrtindustrie\\_schraubendreher\\_schraubendreher\\_kraftform\\_plus\\_serie\\_300\\_350\\_ph.html](http://products.wera.de/de/werkzeuge_fuer_die_luftfahrtindustrie_schraubendreher_schraubendreher_kraftform_plus_serie_300_350_ph.html)

Wera - 350 PH  
05008730001 - 4013288003652

Wera Werkzeuge GmbH  
Korzter Straße 21-25  
D-42349 Wuppertal  
Tel: +49 (0)2 02 / 40 45-0  
E-Mail: [info@wera.de](mailto:info@wera.de)

## Weitere Varianten dieser Produktfamilie:

		 mm	 mm	 mm	 inch
05008705001 <sup>1)</sup>	PH 0	60	81	3,0	2 3/8
05008706001 <sup>1)</sup>	PH 0	100	81	3,0	4
05008710001	PH 1	80	98	4,5	3 1/8
05008712001	PH 1	200	98	4,5	8
05008715001 <sup>1)</sup>	PH 1	300	98	4,5	12
05008720001	PH 2	100	105	6,0	4
05008723001	PH 2	150	105	6,0	6
05008725001	PH 2	200	105	6,0	8
<b>05008730001<sup>1)</sup></b>	<b>PH 2</b>	<b>300</b>	<b>105</b>	<b>6,0</b>	<b>12</b>
05008735001	PH 3	150	112	8,0	6
05008740001 <sup>1)</sup>	PH 4	200	112	10,0	8

1) kein Lasertip

## Weblink

[http://products.wera.de/de/werkzeuge\\_fuer\\_die\\_luftfahrtindustrie\\_schraubendreher\\_schraubendreher\\_kraftform\\_plus\\_serie\\_300\\_350\\_ph.html](http://products.wera.de/de/werkzeuge_fuer_die_luftfahrtindustrie_schraubendreher_schraubendreher_kraftform_plus_serie_300_350_ph.html)

Wera - 350 PH

05008730001 - 4013288003652

Wera Werkzeuge GmbH

Korzter Straße 21-25

D-42349 Wuppertal

Tel: +49 (0)2 02 / 40 45-0

E-Mail: info@wera.de