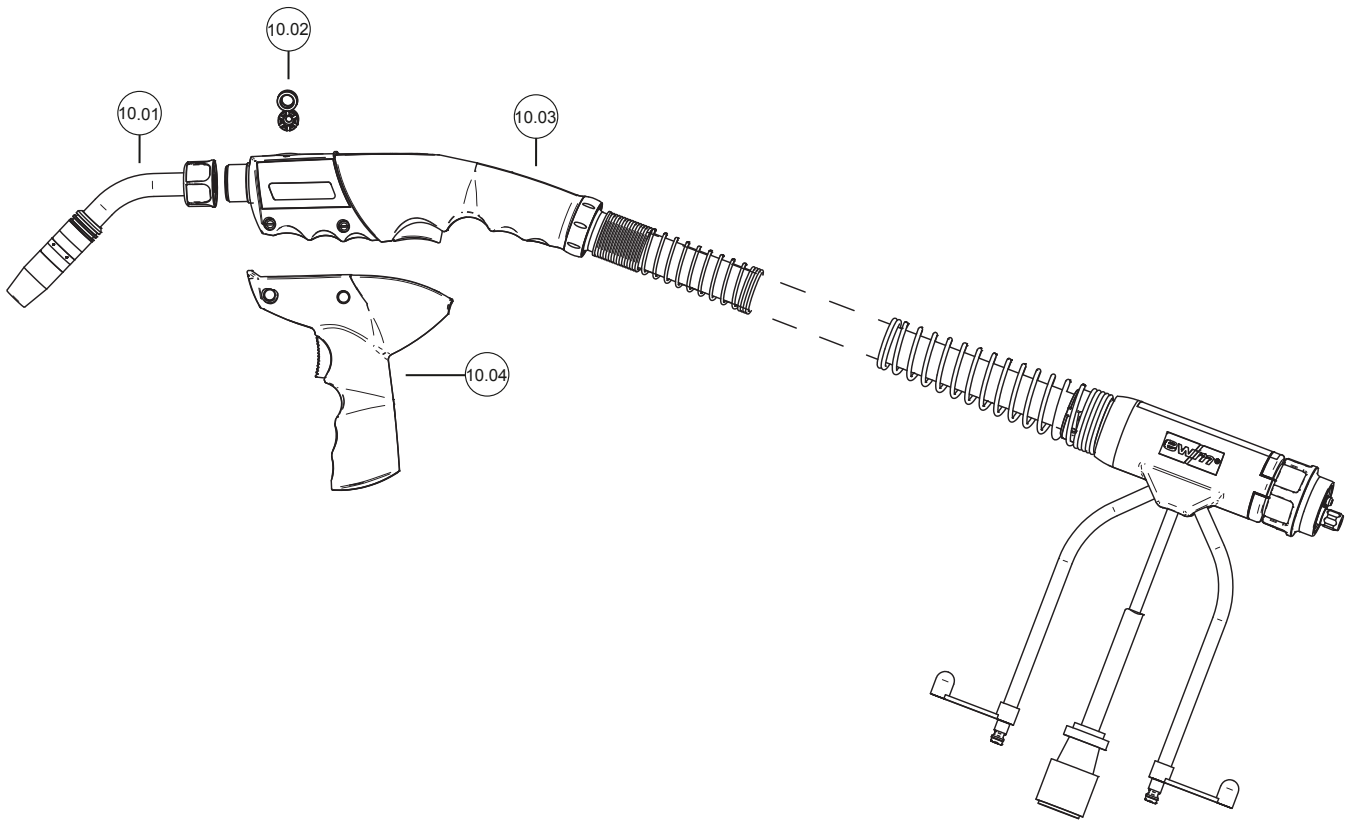




■ Brennerkomponenten und Aufbau



■ Komponenten

Hinweis:

Bitte beachten Sie, dass alle nötigen Komponenten einzeln bestellt werden müssen. Sie haben somit die Möglichkeit, den Brenner sofort Ihren Wünschen entsprechend auszustatten

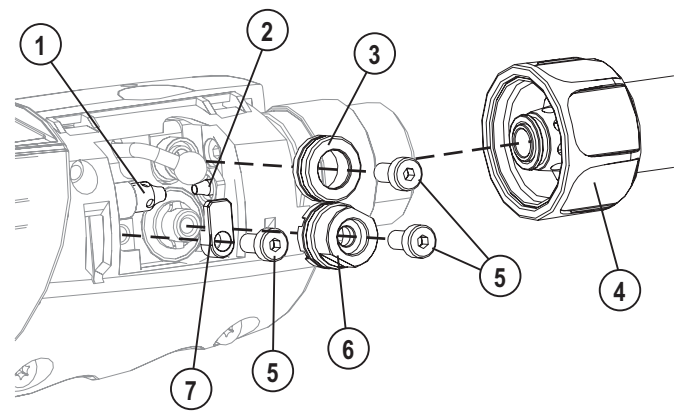
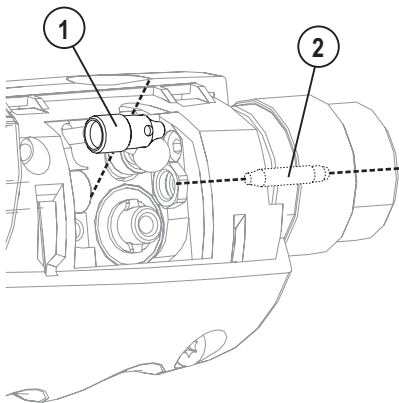
Pos.	Typ
10.01	Gas- oder wassergekühlter Brennerhals in verschiedenen Leistungsklassen und Biegewinkeln
10.02	Drahtvorschubrollen für verschiedene Zusatzwerkstoffe und Drahtdurchmesser
10.03	Gas- oder wassergekühlte Push-Pull-Antriebseinheit in verschiedenen Längen
10.04	Optional: Pistolengriff

■ Mögliche Zusammenstellung: PP MTCG U/D 45° Stahl 1,0 mm

Antriebseinheit Up/Down für gasgek. Brenner (PP MTCG U/D) 8m	Brennerhals MT301CG, 45°	Antriebsrollen für Stahl	Verschleißteile:
094-500107-00208	094-017526-E0000	094-019529-00000	Gasverteiler: 094-013096-00002 Düsenstock: 094-013539-00002 Stromdüse: 1,0 094-013530-00000 Gasdüse: 094-013106-00001 Brennerspirale Stahl: 092-018691-00000



■ Verschleißteile Antriebseinheit



Pos.	Typ	Ausführung	Bezeichnung	Artikel-Nr.
1	DFH		Drahtführungshülse	094-019334-00000
2	DED		Drahteinlaufdüse	094-019335-00000
3,5,6	SET ALU PP 0,8	Ø 0,8 mm	Rollenset Alu	094-019523-00000
3,5,6	SET ALU PP 0,9	Ø 0,9 mm	Rollenset Alu	094-019524-00000
3,5,6	SET ALU PP 1,0	Ø 1,0 mm	Rollenset Alu	094-019525-00000
3,5,6	SET ALU PP 1,2	Ø 1,2 mm	Rollenset Alu	094-019526-00000
3,5,6	SET STAHL PP 0,8	Ø 0,8 mm	Rollenset Stahl	094-019527-00000
3,5,6	SET STAHL PP 0,9	Ø 0,9 mm	Rollenset Stahl	094-019528-00000
3,5,6	SET STAHL PP 1,0	Ø 1,0 mm	Rollenset Stahl	094-019529-00000
3,5,6	SET STAHL PP 1,2	Ø 1,2 mm	Rollenset Stahl	094-019530-00000