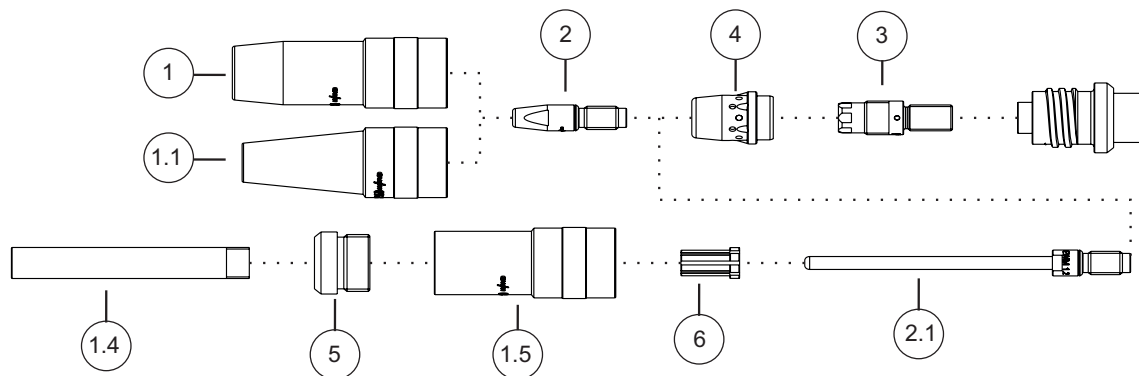



■ Verschleißteile


► Weitere Verschleiß- und Ersatzteile finden Sie in unserem Ersatzteilkatalog.

Pos.	Bezeichnung	Ø Düse mm	Ø Draht mm	Gewinde	Länge mm	Material	VE St.	Artikel-Nr.
1	Gasdüse	15	-	-	66	-	10	094-014178-00001
1	Gasdüse	17	-	-	66	-	10	094-014180-00001
1	Gasdüse	19	-	-	66	-	10	094-014182-00001
1	Gasdüse	15	-	-	63	-	10	094-014177-00001
1	Gasdüse	17	-	-	63	-	10	094-014179-00001
1	Gasdüse	19	-	-	63	-	10	094-014181-00001
1.1	Gasdüse konisch, Engspaltschweißen	13	-	-	63	-	1	094-019702-00000
1.4	Gasdüse, Engspaltschweißen	-	-	-	73	-	1	094-019626-00000
1.5	Gasdüsenkörper	-	-	-	-	-	1	094-019624-00000
2	Stromdüse	-	0.8	M9	35	CuCrZr	10	094-013528-00000
2	Stromdüse	-	0.9	M9	35	CuCrZr	10	094-013529-00000
2	Stromdüse	-	1	M9	35	CuCrZr	10	094-013530-00000
2	Stromdüse	-	1.2	M9	35	CuCrZr	10	094-013531-00000
2	Stromdüse	-	1.4	M9	35	CuCrZr	10	094-013532-00000
2	Stromdüse	-	1.6	M9	35	CuCrZr	10	094-013533-00000
2	Stromdüse	-	2	M9	35	CuCrZr	10	094-013534-00000
2	Stromdüse, Aluminiumschweißen	-	0.8	M9	35	E-Cu	10	094-013543-00000
2	Stromdüse, Aluminiumschweißen	-	0.9	M9	35	E-Cu	10	094-013544-00000
2	Stromdüse, Aluminiumschweißen	-	1	M9	35	E-Cu	10	094-013545-00000
2	Stromdüse, Aluminiumschweißen	-	1.2	M9	35	E-Cu	10	094-013546-00000
2	Stromdüse, Aluminiumschweißen	-	1.4	M9	35	E-Cu	10	094-013547-00000
2	Stromdüse, Aluminiumschweißen	-	1.6	M9	35	E-Cu	10	094-013548-00000
2	Stromdüse, Aluminiumschweißen	-	2	M9	35	E-Cu	10	094-013549-00000
2	Stromdüse, Aluminiumschweißen	-	0.8	M8	30	E-Cu	10	094-016115-00000
2	Stromdüse, Aluminiumschweißen	-	0.9	M8	30	E-Cu	10	094-016116-00000
2	Stromdüse, Aluminiumschweißen	-	1	M8	30	E-Cu	10	094-016117-00000
2	Stromdüse, Aluminiumschweißen	-	1.2	M8	30	E-Cu	10	094-016118-00000
2	Stromdüse, Aluminiumschweißen	-	1.4	M8	30	E-Cu	10	094-016119-00000
2	Stromdüse, Aluminiumschweißen	-	1.6	M8	30	E-Cu	10	094-016120-00000
2	Stromdüse, Aluminiumschweißen	-	2	M8	30	E-Cu	10	094-016920-00000
2	Stromdüse	-	0.8	M8	30	CuCrZr	10	094-014024-00000
2	Stromdüse	-	0.9	M8	30	CuCrZr	10	094-013129-00000
2	Stromdüse	-	1	M8	30	CuCrZr	10	094-014222-00000
2	Stromdüse	-	1.2	M8	30	CuCrZr	10	094-013113-00000
2	Stromdüse	-	1.4	M8	30	CuCrZr	10	094-014191-00000
2	Stromdüse	-	1.6	M8	30	CuCrZr	10	094-014192-00000
2	Stromdüse	-	2	M8	30	CuCrZr	10	094-014193-00000
2	Stromdüse	-	0.8	M8	30	E-Cu	10	094-016109-00000
2	Stromdüse	-	0.9	M8	30	E-Cu	10	094-016110-00000
2	Stromdüse	-	1	M8	30	E-Cu	10	094-016111-00000
2	Stromdüse	-	1.2	M8	30	E-Cu	10	094-007238-00000
2	Stromdüse	-	1.4	M8	30	E-Cu	10	094-016112-00000
2	Stromdüse	-	1.6	M8	30	E-Cu	10	094-016113-00000
2	Stromdüse	-	2	M8	30	E-Cu	10	094-016114-00000
2.1	Stromdüse, Engspaltschweißen	-	1	M9	100	CuCrZr	1	094-019616-00000
2.1	Stromdüse, Engspaltschweißen	-	1.2	M9	100	CuCrZr	1	094-019617-00000
2.1	Stromdüse, Engspaltschweißen	-	1.4	M9	100	CuCrZr	1	094-020019-00000
2.1	Stromdüse, Engspaltschweißen	-	1.6	M9	100	CuCrZr	1	094-019618-00000
3	Düsenstock	-	-	M8	34.5	CuCrZr	10	094-015489-00003
3	Düsenstock	-	-	M8	37.5	CuCrZr	10	094-016018-00003
3	Düsenstock	-	-	M9	35	CuCrZr	10	094-013856-00003
3	Düsenstock	-	-	M9	38	CuCrZr	10	094-016425-00003
4	Gasverteiler	20.2	-	-	25	Kunststoff	10	094-013111-00001
5	Isolierteil	-	-	-	-	-	1	094-019625-00000
6	Zentrierhülse	-	-	-	-	-	1	094-019627-00000
-	Brennerschlüssel SW5/12MM	-	-	-	-	-	1	094-016038-00001