

1 Inhalt

1	Inhalt	1
2	Übersicht	2
2.1	Zu Ihrer Sicherheit	2
2.2	Bestimmungsgemäße Verwendung	2
2.3	Kurzbeschreibung der notwendigen Arbeitsschritte	2
2.4	Stückliste Nachrüstset	2
3	Umbau	3

2 Übersicht

2.1 Zu Ihrer Sicherheit

⚠ VORSICHT



Mechanischer Umbau!

Beachten Sie beim Umbau des Geräts alle Sicherheitsmaßnahmen und Unfallverhütungsvorschriften um Verletzungen zu vermeiden.

- Sicherheitsmaßnahmen in der Standardbetriebsanleitung beachten!
- Unfallverhütungsvorschriften beachten!

2.2 Bestimmungsgemäße Verwendung

Diese Anleitung ist ausschließlich für den Umbau folgender Geräte gültig:

- Geräteserie TETRIX 400, 500 und PHOENIX 400, 500

Der Schmutzfilter sollte an Orten mit ungewöhnlich hohem Schmutz- und Staubaufkommen eingesetzt werden!

Durch den herabgesetzten Kühlluftdurchsatz, wird die Einschaltdauer des Schweißgerätes ggf. reduziert. Je nach Schmutzaufkommen muß der Schmutzfilter regelmäßig demontiert und gereinigt werden. (z.B. durch Ausblasen mit Druckluft).

2.3 Kurzbeschreibung der notwendigen Arbeitsschritte

- Austausch von drei Befestigungsschrauben des Gehäuses.
- Einsetzen und arretieren des Schmutzfilters.

2.4 Stückliste Nachrüstset

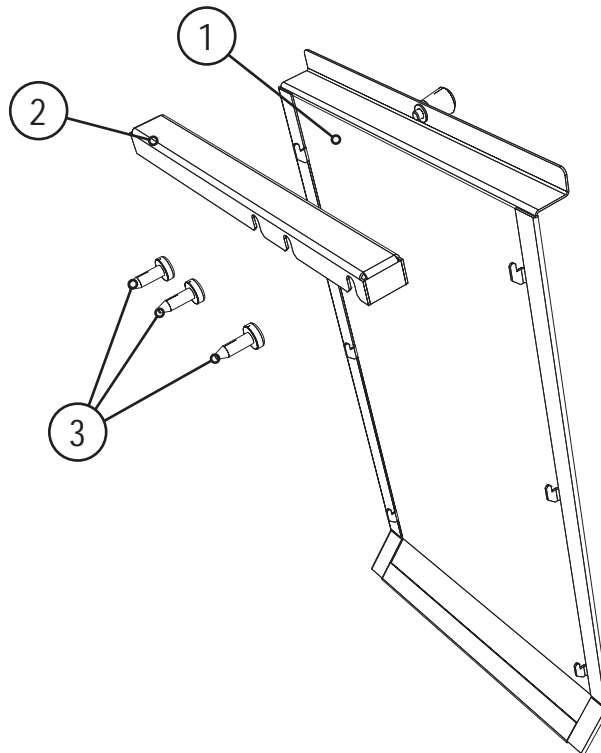


Abbildung 2-1

Pos.	Bezeichnung	Typ	Art.Nr.	Menge
(1)	Schmutzfilter	F357,5X210X26,7	094-011761-00000	1
(2)	Arretierungsblech	BAF207,5X20X14	094-012384-00000	1
(3)	Gewindefurchschraube	M5X16, KOMBITORX T25	094-007915-00000	3

3 Umbau

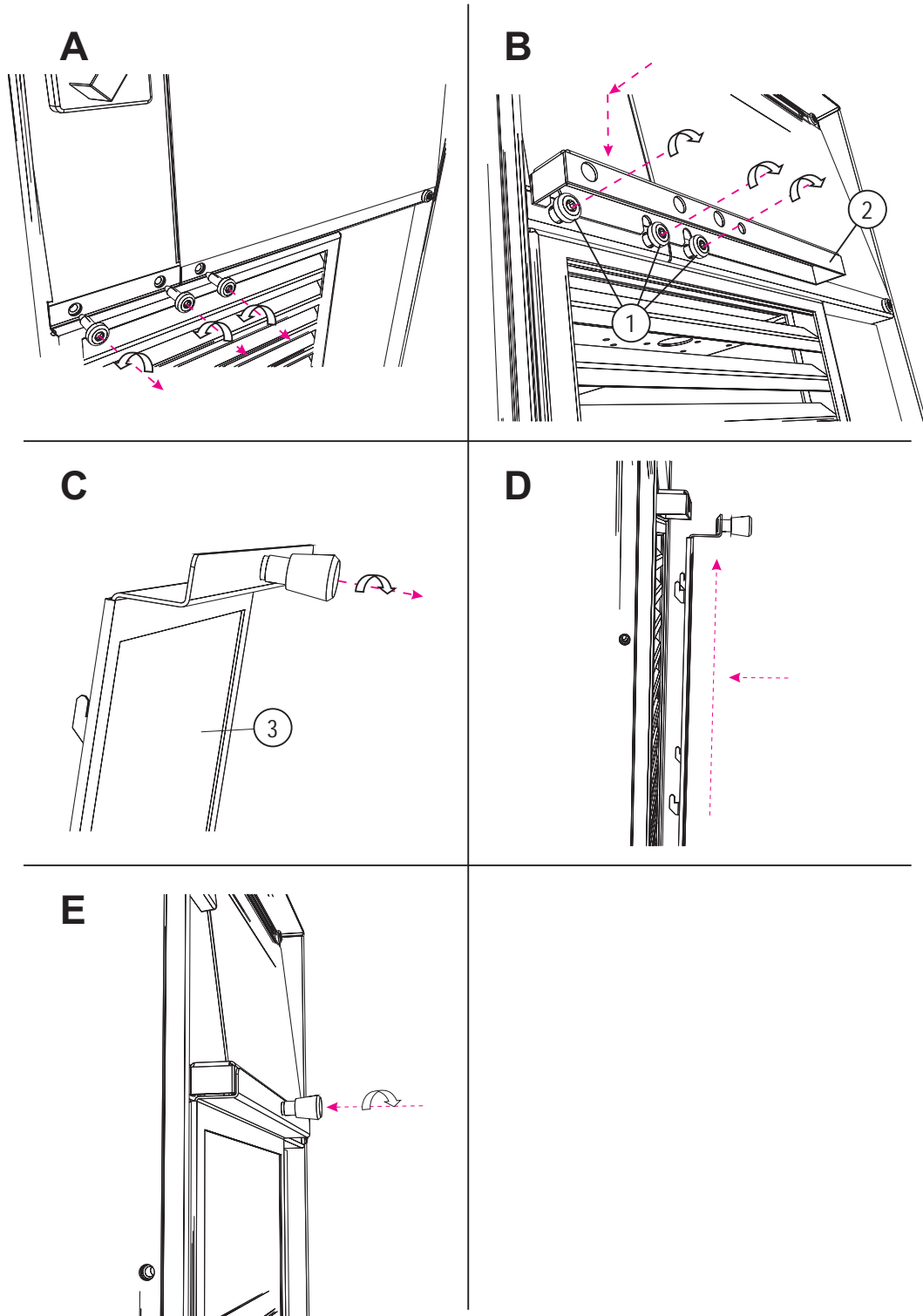


Abbildung 3-1

Das Gerät ist wieder schweißbereit!



Umbauanleitung den Geräteunterlagen beilegen.