

1 Inhalt

1	Inhalt	1
2	Übersicht	1
2.1	Zu Ihrer Sicherheit	1
2.2	Bestimmungsgemäße Verwendung	1
2.3	Stückliste Nachrüstset	1
3	Umbau	2

2 Übersicht

2.1 Zu Ihrer Sicherheit



Sicherheitsmaßnahmen in der Standardbetriebsanleitung beachten!
Unfallverhütungsvorschriften beachten!

2.2 Bestimmungsgemäße Verwendung

Diese Umbauanleitung ist ausschließlich für folgende Drahtvorschubgeräte gültig:

- PHOENIX DRIVE 4

Die Anleitung beschreibt die Nachrüstung eines Drehkreuzes und Transportrollen für Drahtvorschubgeräte der Serie PHOENIX DRIVE 4.

2.3 Stückliste Nachrüstset

Pos.	Bezeichnung	Type	Artikelnummer	Menge
1	Aufnahmeblech Drahtvorschub	BADV553X310X20	094-001147-00004	1
2	Blech Traverse	BTD588X450X19	094-011423-00000	1
3	Drehkranz (Oberteil)		094-001066-00000	1
4	Drehkranz (Unterteil)			
5	Tellerfeder	M5	064-000751-00000	7
6	Sechskantmutter Sperrzahn	M5	094-001139-00000	4
7	Sechskantschraube	M5 X 20mm	064-000635-00000	3
8	Federring	M5	064-000594-00000	3
9	Sechskantschraube	M12 X 45 mm	094-002147-00000	4
10	Zahnscheibe	M12	094-002065-00000	4
11	Lenkrolle ohne Feststeller	RAD/80X25/50	094-000180-00001	2
12	Lenkrolle mit Feststeller	RAD/80X25/50	094-000180-00002	2
13	Abstandsscheibe	AS55X18,5	094-011544-00000	4

3 Umbau

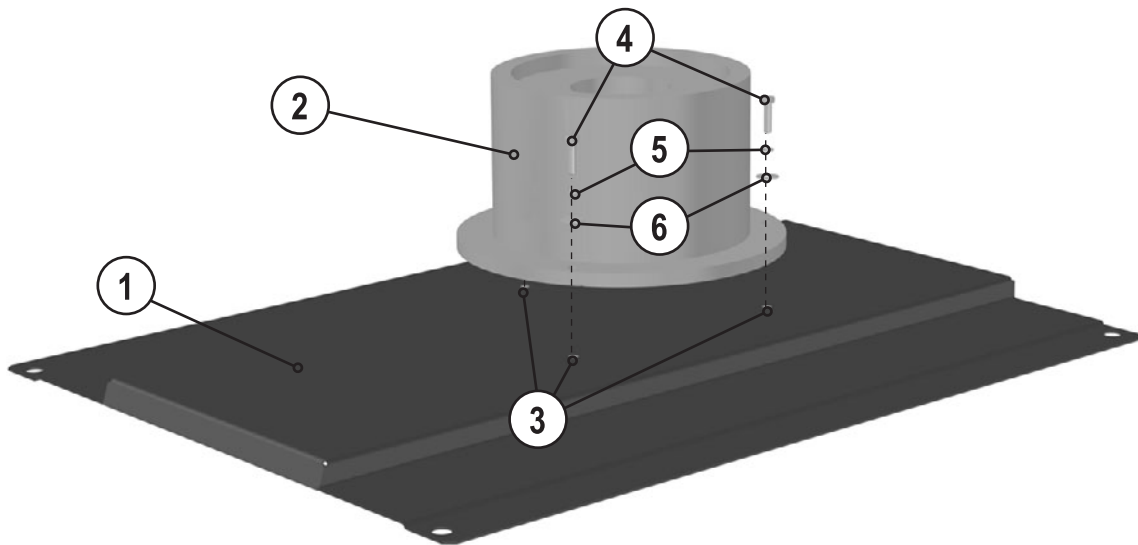


Abbildung 3-1

- Kranösen von Schweißgerät abschrauben.
- Blech Traverse auf Gehäusedeckel Schweißgerät aufsetzen und mit zuvor gelösten Kranösen verschrauben.
- Drehkranz (Unterteil) auf Blech Traverse aufsetzen.



Ausrichtung Blech Traverse

In diesem Blech sind 3 Bohrungen mit Einpressmuttern eingearbeitet. Diese Einpressmutter sind nicht zentriert auf dem Blech angeordnet. Das Blech Traverse muß mit dem größeren Abstand zwischen Blechkante und Einpressmutter zur Schweißgeräte-Vorderseite montiert werden.

- Drehkranz (Unterteil) unter Verwendung von 3 x Sechskantschrauben M5 x 20mm, Federringen M5 und Tellerfedern M5 mit den Einpressmuttern auf dem Blech Traverse befestigen.

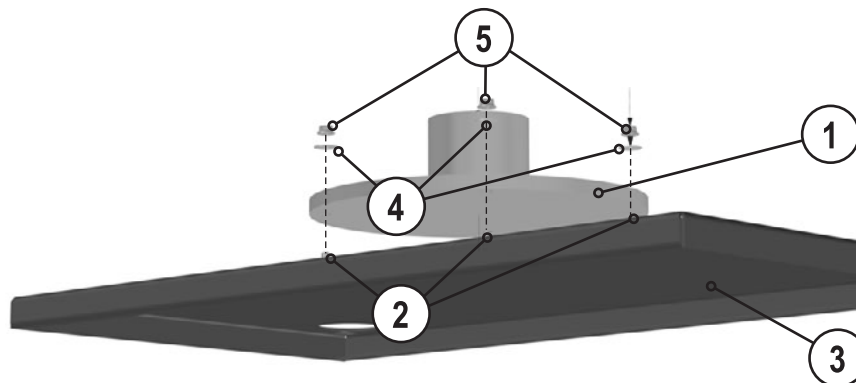


Abbildung 3-2

- Drehkranz (Oberteil) in die Einpressbolzen des Aufnahmeblech Drahtvorschub (Unterseite) aufstecken.
- Drehkranz (Oberteil) mit 4 x Tellerfedern M5 und Sechskantmuttern Sperrzahn M5 auf der Unterseite des Aufnahmeblech Drahtvorschub verschrauben.

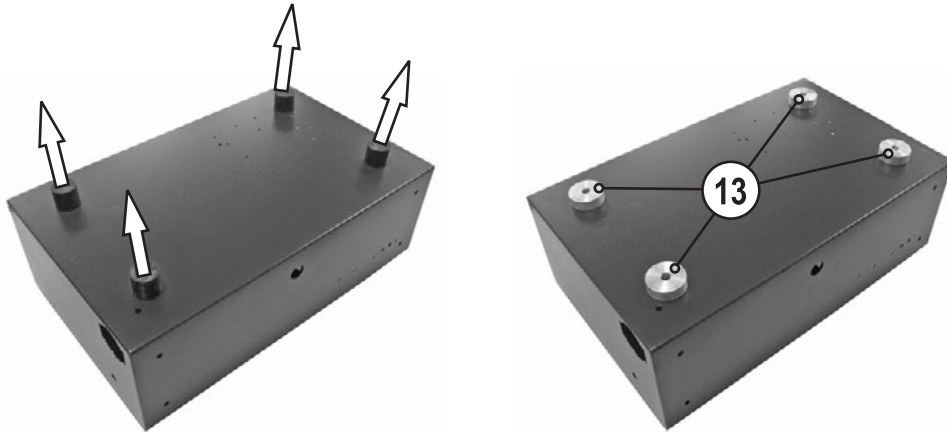


Abbildung 3-3

- GummifüÙe des Drahtvorschubgerätes gegen den Uhrzeigersinn heraus-schrauben.
- Abstandhalter über den Befestigungslöchern der zuvor gelösten GummifüÙe zentrieren.



Die Abstandhalter sind auf einer Seite angefaÙt und müssen mit der glatten Fläche auf das Drahtvorschubgerät aufgelegt werden.

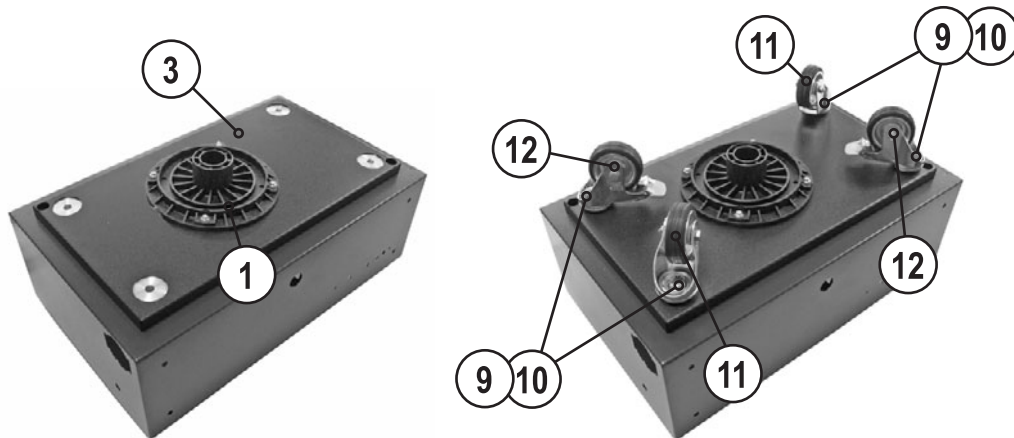


Abbildung 3-4

- Drehkranz (Oberteil) auf Abstandhalter legen.
- Lenkrollen unter Verwendung von Sechskantschrauben M12 und Zahnscheiben M12 mit Drehkranz (Oberteil), Abstandhaltern und Drahtvorschubgerät verschrauben.



Die Montage der Lenkrollen mit Feststeller muß diagonal erfolgen.

- Drehkranz (Oberteil) in Drehkranz (Unterteil) einstecken.



Nach Ein- bzw. Umbau müssen alle mechanischen Verbindungen auf korrekte Installation geprüft werden!